



# Pohjanmaan monimuotoiset kosteikot;



1. Esiselvitys

2. Suunnittelu- ja toteutusosio

Pirita Yliaho /  
kosteikkokoordinaattori  
Pohjanmaan riistanhoitopiiri



# Pohjanmaan riistanhoitopiirin projekti: Monivaikutteiset kosteikot 2008; esiselvityshanke

- Hankeidea
  - tukee MMM:n Kansallista kosteikkostrategiaa
  - Pohjanmaan esiselvitys
    - 2008 kartoitettiin kunnostamiskelpoiset kohteet koko riistanhoitopiirin alueella → noin 150 kohdetta
      - vesiensuojelun, riistanhoidon, maiseman ja lumon tavoitteet voidaan yhdistää
      - pilottihanke → laajennettiin myöhemmin kaikkiin riistanhoitopiireihin





## Pohjanmaan jatkohanke 2010-2012

- Mahdollisuus suunnitella hyvin parhaat kohteet
  - vesirakennuksen ja ympäristötiedon ammattitaito ostetaan muualta:
    - vesirakennus: Maveplan Oy (ent. Suomen Salaojakeskus Oy)
    - Kasvi- ja luontotyypikartoitus, ympäristönvaikutusarviointi: ELY-keskus/ympäristövastuualue
    - Linnustoselvitys: alueen Lintutieteelliset yhdistykset
  - riistanhoitopiiriltä riistaosio







## Pohjanmaan jatkoahanke 2010-2012

- Suunnitelmat kuudelle laajalle kohteelle
- Kosteikkosuunnitelmia ”avaimet käteen” -periaatteella kyläläisille ja metsästysseuroille
- Toimivat jatkossa esimerkisuunnitelmina
- Kosteikkoasioista tiedottaminen





## Riistanhoitopiirin kosteikkohanke

- Ennallistamisen tavoitteena on
  - tehdä lisää vesilintujen poikuetuottoalueita
  - parantaa vesiensuojelua
  - lisätä luonnon monimuotoisuutta
  - parantaa luonto- ja virkistysarvoja
  - säilyttää metsästys alueella
  - monipuolistaa maisemaa ym.



# Ongelmia

- Löytää sopivat viranomaistahojen yhteyshenkilöt
- Henkilöstä paljon kiinni → alueellinen vaihtelevuus → kunnostajat eri asemassa!
- Kosteikkojen ennallistamisesta ei kokemusta Pohjanmaan viranomaisilla
- Byrokratian helpottaminen (erityisesti ihmisen kuivattamat järvet)
- Kosteikkokohteiden maanomistajien epäselvyys
- Kohdekohtainen luvantarve → selvitettävä suunnitelmaan
- Mikä on maa-alue/vesialue? Eri tulkintoja...
- Kuivatusvarat vaihtelevat → sopimukset/korvaukset, laskelmat, uudelta mo:lta mahdollisesti korvausvaatimus peltomaasta, Maveplan turvallinen mo:lle, säädettävä pato
- Luontotyyppi-, kasvi-, linnusto-, hyönteis-, kalastoselvitys



# Ongelmia

- Millainen suunnitelma on tarpeeksi kattava vesiluvan hakemiseen?
- Pulaa ammattitaitoisista kosteikkosuunnittelijoista
- Paikallinen innokkuus löydettävä (eivät hoksaa itse hakea) → **MARKKINOINTI!**
- Paikallisilla hankkeen tukihakemuksen teko ja vetovastuu (Leader-hankkeet)
- Maatalouden ei-tuotannollisten investointien hakuaika pitäisi olla jatkuvaa/useamman kerran vuodessa
- Suunnitelman valmistumisen jälkeenkin suunnittelija (määräaikainen) kutsutaan asiantuntijaksi useisiin kokouksiin



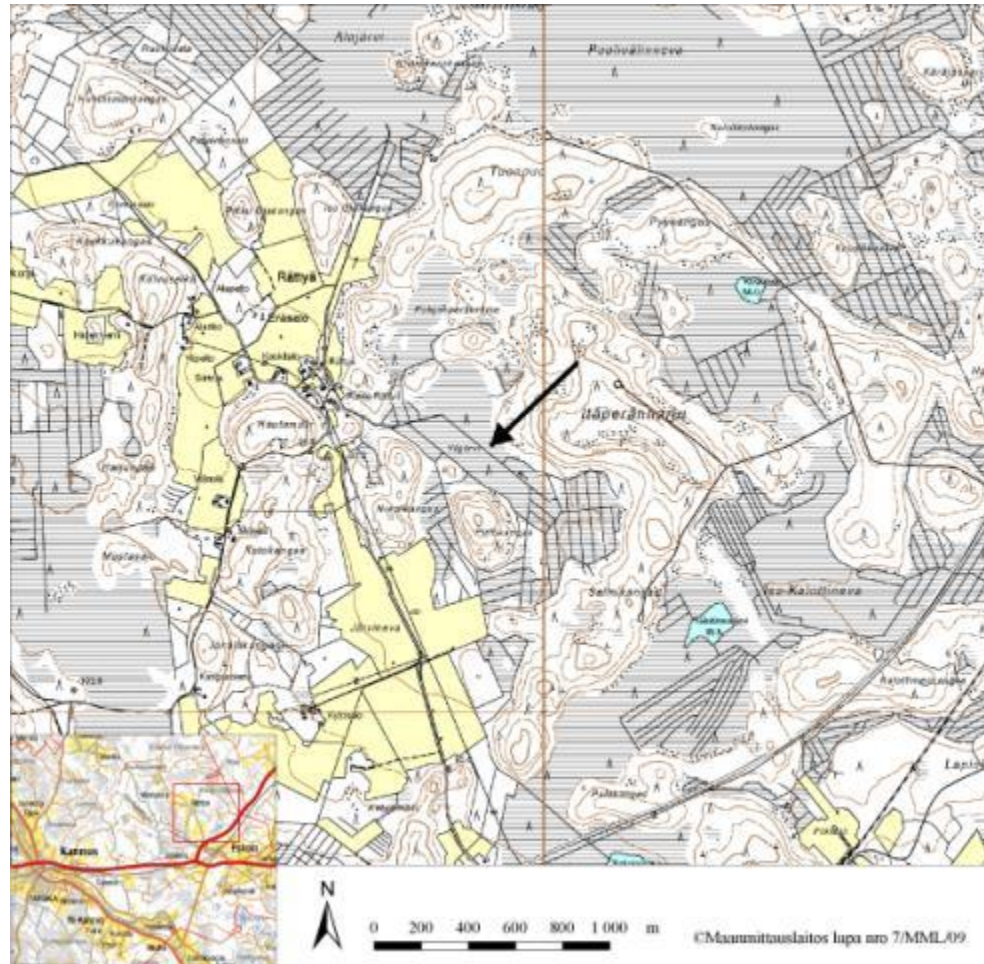
## Ylijärvi; Kannus

- vuonna 1954 kuivattu järvi
- sijaitsee metsän keskellä
- pohjois- ja keskiosat ovat vetisintä ja puutonta
- aluetta halkovat leveät kuivatusojat
- ympärillä talousmetsät





# Ylijärvi; Kannus





## Ylijärvi; Kannus



Koivua on alueella melko paljon.



Korkea sarakasvillisuus muodostaa mäntäitä





## Ylijärvi; Kannus



Keskusta on märkää.  
Pajuakaan ei sillä osalla kasva.  
Märkä alue rajoittuu  
varttuneeseen koivikkoon.



Vehkan ja saran alla on vettä.



## Ylijärvi; Kannus

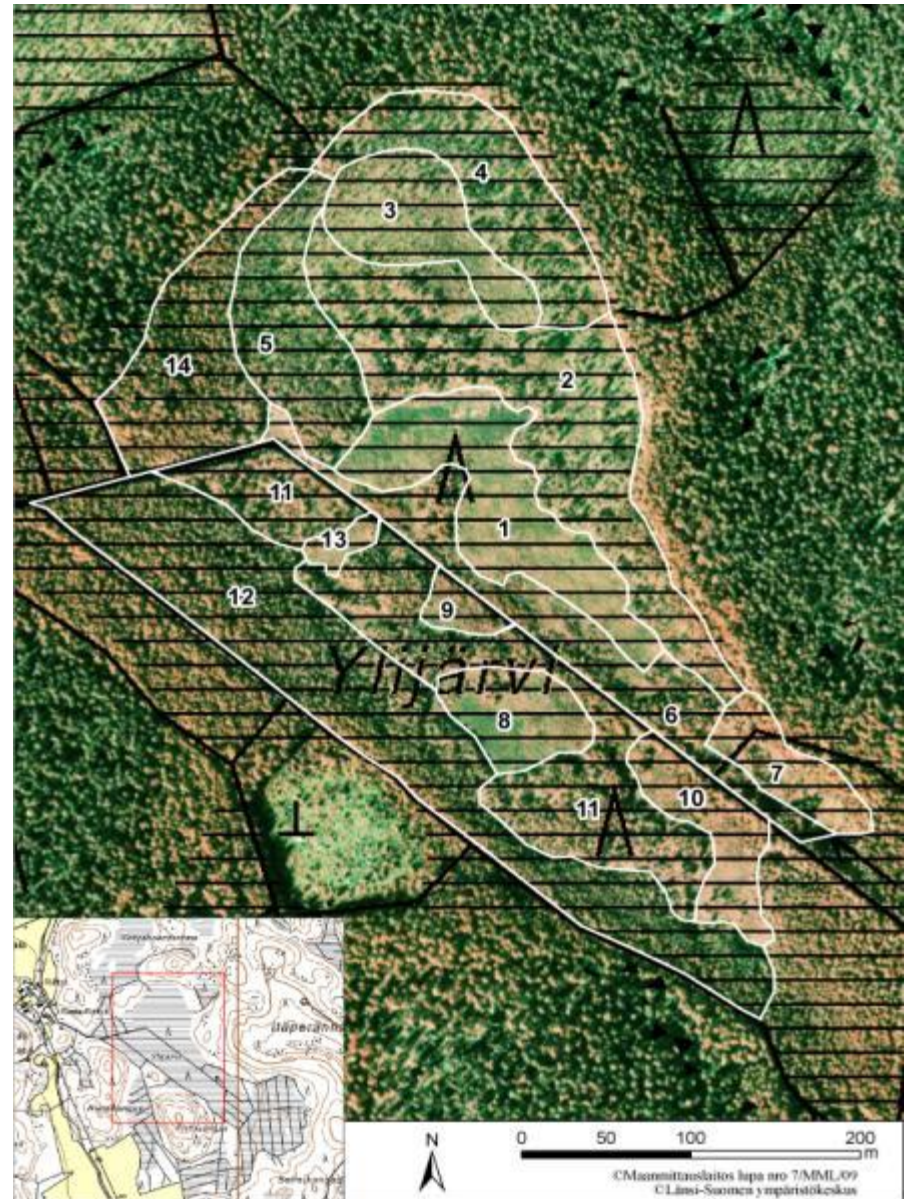
- kasvikartoitettu alue jakautui 14 osaluueeseen
- avo-, pensas- ja puustoisia luhtia
- puustoisia soita (korvet, rämeet)
- reunavyöhykkeellä on runsaasti lahoppuuta
- kuusivaltaista tuoretta kangasmetsää, myös kuivempaa ja mäntyvaltaista



# Ylijärvi; Kannus

Kartoitusalue osa-  
alueittain

- Kartoituksen aikana havaittiin yhteensä 43 putkilokasvilajia ja 9 sammallajia.







# Löydöksiä Ylijärveltä

- Alueella on luontotyyppejä, jotka luonnontilaisena tai luonnontilaisen kaltaisina ovat suojeltavia.
- Puustoiset suot ja metsäluhdat ovat priorisoituja Natura 2000 - luontotyyppejä.
- Rehevät korvet ovat metsälaissa esitettyjä erityisen tärkeitä elinympäristöjä (kuvio 5). Etäällä valtaojista sijaitsevaa alueen pohjoisosaa ja alueen idän puoleista osaa metsän reunavyöhykkeineen voidaan pitää luonnontilaisen kaltaisena runsaan lahoppuustonsa, soistumissukkession ja vesitaloutensa puolesta.
- **Alueelta ei tehty havaintoja uhanalaisista, erityisesti suojeltavista tai luontodirektiivin lajeista.**
- Mo:t haluavat kosteikon → y-vastuualueen lausunto estää?; metsälakikohde, luhtaisuus (ei ole suojelualuetta), valintoja pitää tehdä, ei kaikkia voi suojella
- Metsälakikohde → mk:lta puoltava lausunto, kasvillisuusvyöhykkeet vain siirtyvät





# Kiitos mielenkiinnostanne!

